

テーマ1 じゅぎょう 授業1

パラリンピックって なんだろう？



TOKYO 2020
PARALYMPIC GAMES





パラリンピックとは？

えいぞう

映像を見て、
気づいたことや
感じたことを書こう。

クイズで知ろう！ パラリンピック

パラリンピッククイズ 第1問



これはなんだろう？



パラリンピッククイズ 第1問



これはなんだろう？

答え

きょうぎ ようぎ そく
競技用義足

より速く走るために
くふう
工夫された義足



パラリンピッククイズ 第2問



これはなんだろう？



パラリンピッククイズ 第2問



これはなんだろう？

答え

パッド

うでにしょうがい障害がある人が、たんきより短距離のクラウチングスタートをするときに使う用具



パラリンピッククイズ 第3問



これはなんだろう？



パラリンピッククイズ 第3問



これはなんだろう？

答え

タッピング^{ぼう}棒

水泳で、視^{しかく}覚に障^{しょうがい}害がある選^{せんしゅ}手がプールのかべにぶつからないようにするための用具
タッパーが頭などをポンとたたいてかべが近いことを知らせる





ここがすごい！パラリンピック・パラスポーツ

しょうがい
障害のあるなしに関係なく、スポーツをする権利はだれ
にでもある。

障害があるためにスポーツに参
か
加できない人をつくらないため
に、ルールや用具、サポートの
仕方などが工夫くふうされているのが
パラリンピックスポーツのとくちょう特徴。



パラリンピッククイズ 第4問



パラリンピックの「パラ」とはどんな意味？

① まねる

② ^そ 浴う

③ 楽しむ

パラリンピッククイズ 第4問



パラリンピックの「パラ」とはどんな意味？

答え

② ^そ 浴う

■ パラリンピック：

「パラ」⇒ギリシャ語で「浴う」「となりの」

■ パラリンピックは原則^{げんそく}としてオリンピックの後に開さいされ、都市も競技場^{きょうぎじょう}もオリンピックと同じ■ 1988年から正式名称^{めいしょう}に

パラリンピッククイズ 第5問



シンボルマーク「スリー・アギトス」は何色？

青 緑 と

あと1色は何？



パラリンピッククイズ 第5問



シンボルマーク「スリー・アギトス」は何色？

答え

赤

■世界の国旗で
もっと
最も多く使われている
「赤青緑」の3色

■「アギト」とは、ラテン語で
「私は動く」という意味。困難なことがあっても諦めずに
限界に挑戦し続けるパラリンピアンを表現している





パラリンピックとは？

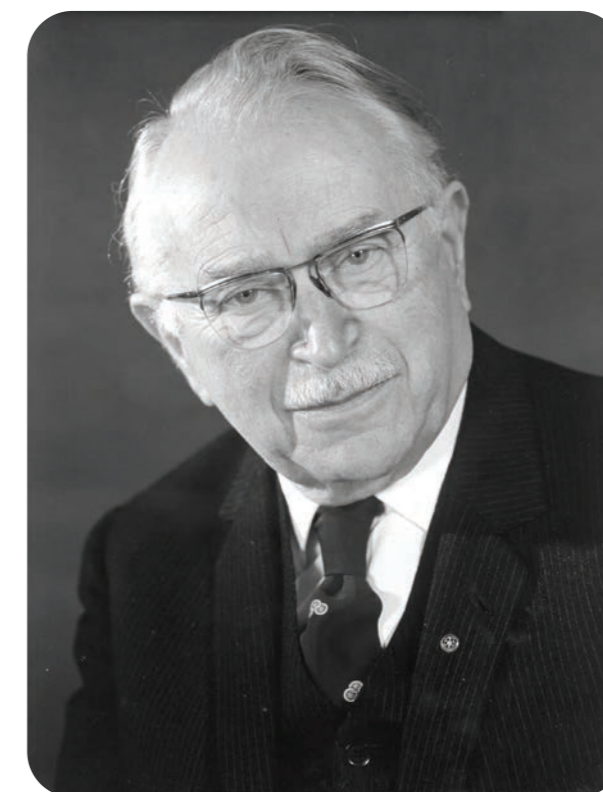
いつ始まったの？

どのように行われてきたの？



ストック・マンデビル大会

パラリンピックの元となった大会。
1948年にイギリスの
ストック・マンデビル病院の医者、
ルードウィッヒ・グットマン^{はくし}博士は、
^{せきずいそんしょう}脊髄損傷を負い、
リハビリを受けている^{かんじゃ}患者のために、
^{さいしょ}最初のスポーツ大会を開いた。



ストーク・マンデビル大会

この大会には、
16名の車いすの
アーチェリー^{せんしゅ}選手が
出場した。



パラリンピックの始まり

- 1960年
- イタリア共和国きょうわこくのローマ
- 23か国から
約400名の選手せんしゅが参加さんか
- のちに、第1回パラリンピックきょうぎ競技大会とよばれるようになった



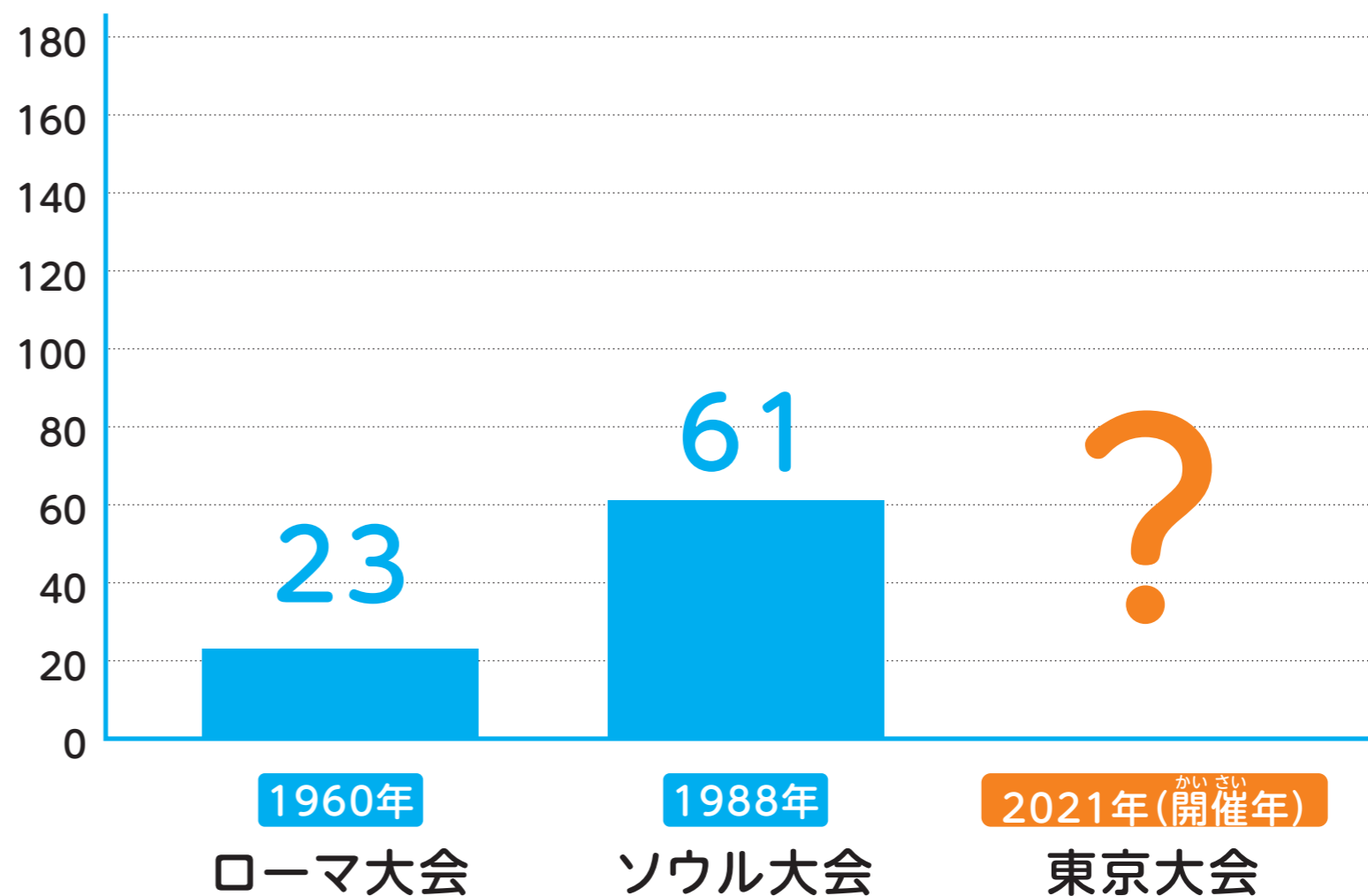
パラリンピッククイズ 第6問



東京大会に参加した国と地域はいくつ？

- ① 81
- ② 124
- ③ 162

〈パラリンピックに参加した国と地域〉



パラリンピッククイズ 第6問

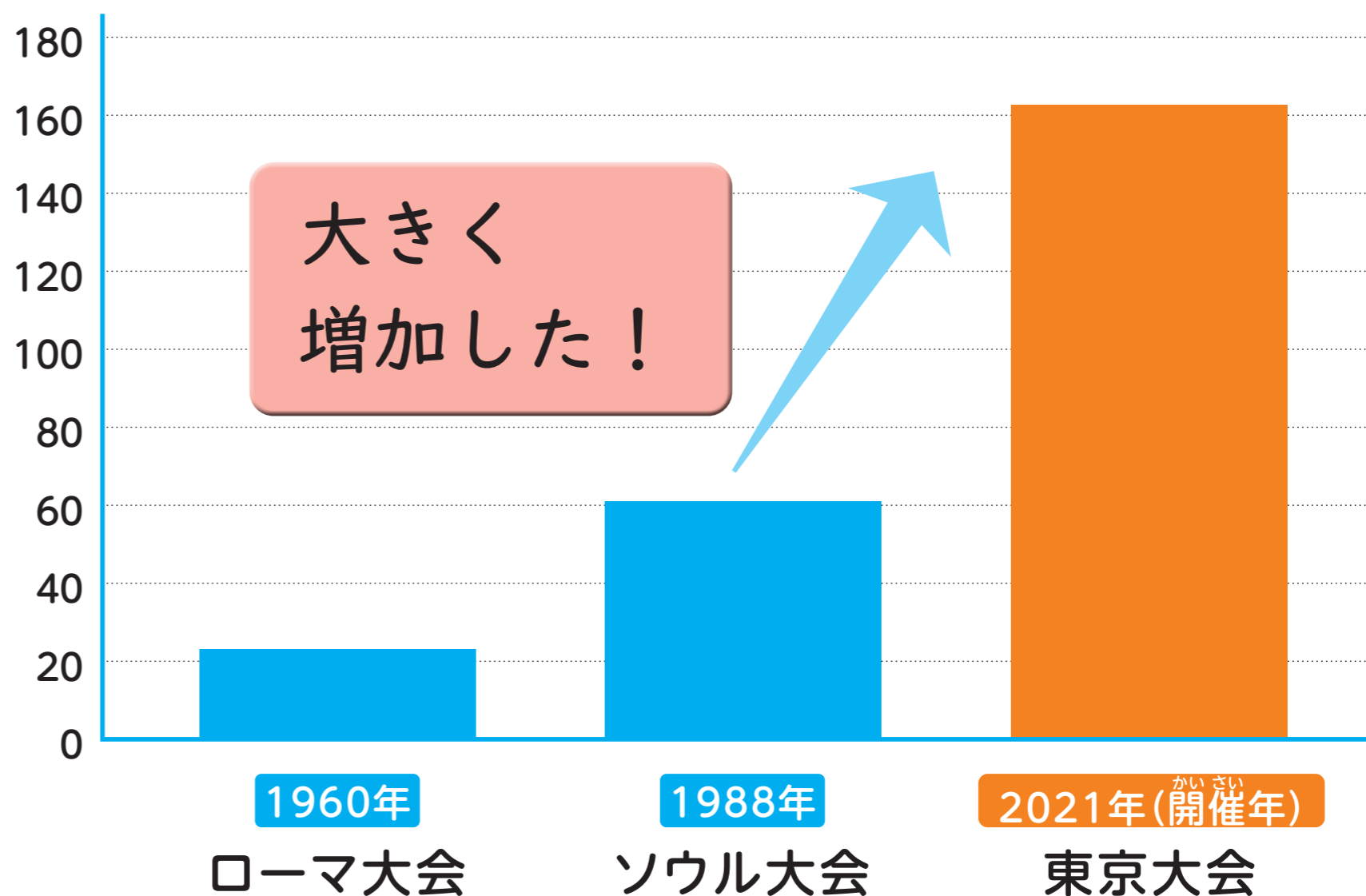


東京大会に参加した国と地域はいくつ？

答え

③ 162

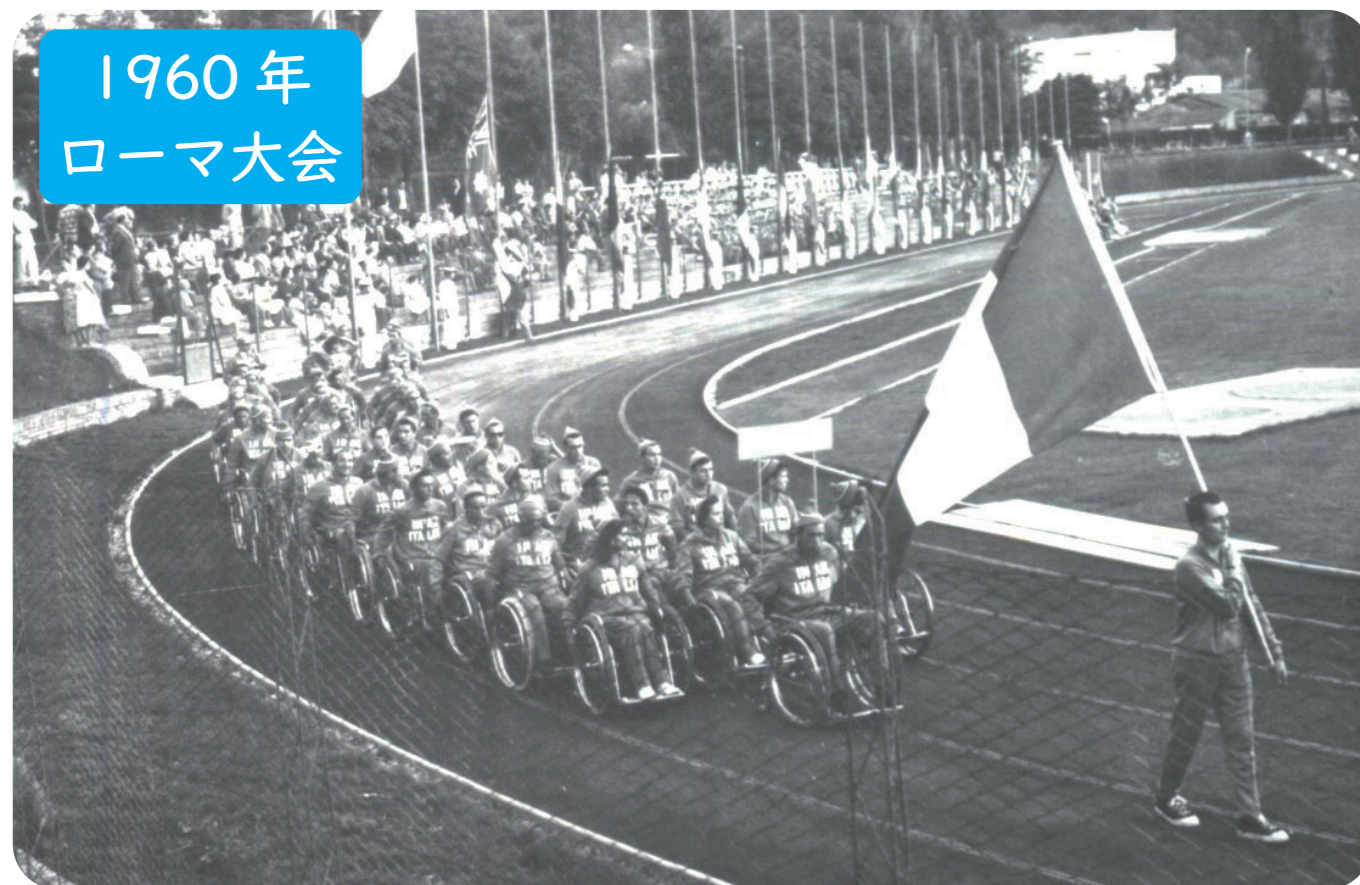
〈パラリンピックに参加した国と地域〉





パラリンピック大会の盛り上がり

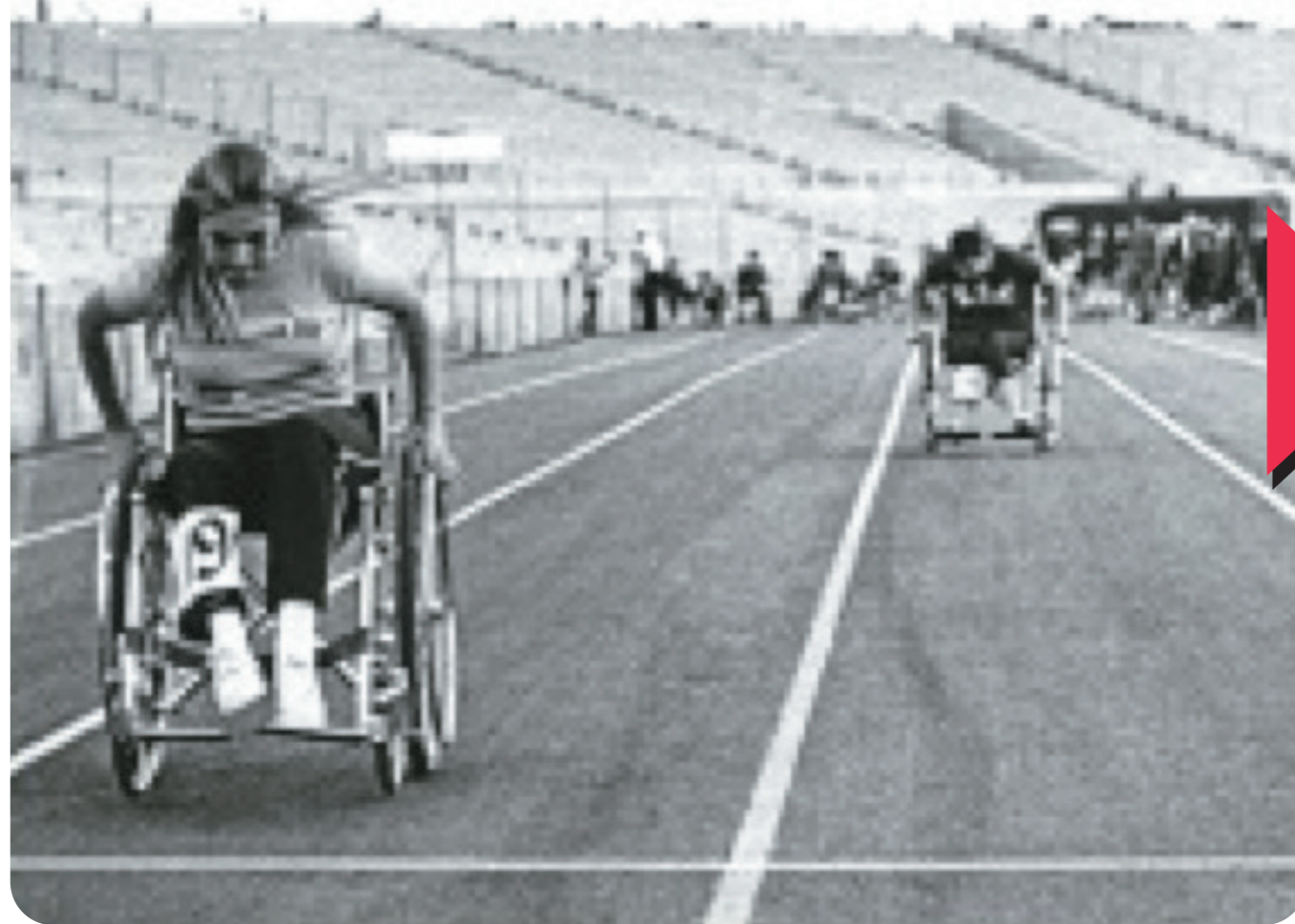
さんか
参加人数も多くなった！
かんきやく
観客数はどのくらいだと思う？





へんか 何が変化した？

1960年
ローマ大会



2020年
東京大会





へんか
何が変化した？

1960年
ローマ大会



2016年
リオ大会





パラリンピックの^{へんか}変化

「人間の^{げんかい}限界に^{ちようせん}挑戦すること」を目指して、^{とくべつ}特別に開発された用具を使う^{きようぎ}競技もある。

また、スポーツとして、より安全により公平に競技できるように、用具が進化したり、ルールが^{かい}改^{せい}正されたりしている。





きょう ぎ か
競技によって変わる車いす





パラリンピックを^{しょうちょう}象徴する言葉

「^{うしな}失ったものを数えるな。
^{のこ}残されたものを
^{さいだいげん}最大限に生かせ！」



まとめ

新しく学んだことや
思ったことを書こう